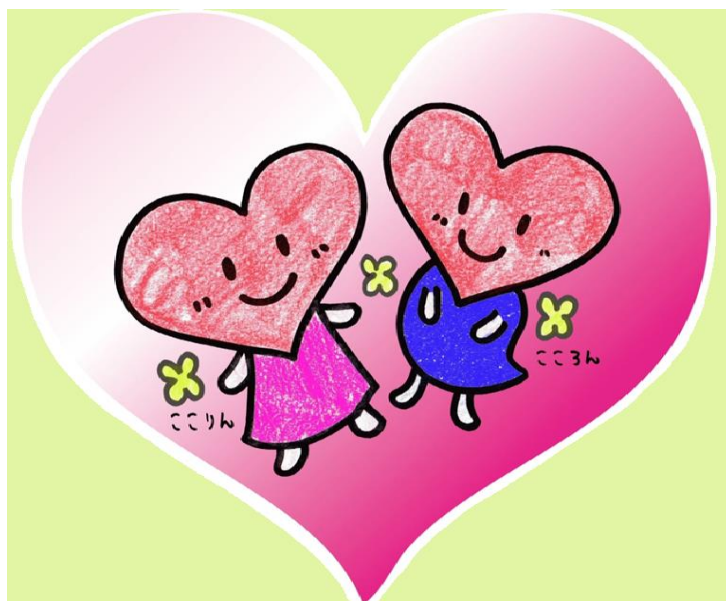


令和5年度（2023年度）
豊中市社会福祉協議会 嘱託職員募集
（訪問介護員・訪問看護師）

◇申込受付期間◇ 随 時

◇試 験 日◇ 随 時



【豊中市社会福祉協議会について】

“すべてのひとに居場所と役割を！” “支えられていたひとが支え手にかわる！”
豊中市社会福祉協議会は、行政や地域内の各種団体・専門機関との連携により、住民主体の地域福祉活動を通じて、「我が事・丸ごと」の地域共生社会を目指している民間団体です。

【お問い合わせ】

中豊島介護サービスセンター 在宅福祉課 採用担当：砂場（すなば）
〒561-0803 豊中市城山町 2-9-3
TEL：06-6867-1733 FAX：06-6867-1734
URL：https://www.toyonaka-shakyo.or.jp
E-Mail：hattori-ds@lake.ocn.ne.jp

応募資格

職種	受験資格	採用予定
社会福祉協議会 嘱託職員(有期*) 訪問介護員	年齢不問(但し、満65歳に達した年度の年度末まで、 継続雇用制度あり) 介護福祉士、介護福祉士実務者研修修了、介護職員初 任者研修修了資格を有する人	2名
社会福祉協議会 嘱託職員(有期*) 訪問看護師	年齢不問(但し、満65歳に達した年度の年度末まで、 継続雇用制度あり) 正看護師免許を有する人	1名
*有期雇用期間：採用日から令和8年(2026年)3月31日まで 更新の可能性あり		

受験手続

1. 提出書類

- ・履歴書(市販のもので可。要写真添付)
- ・資格証の写し(更新し有効なもの)
- ・受験票(履歴書と同じ写真を添付)
- ・作文

テーマ「高齢者を支援するうえであなたが大切に思うこと」

※上記テーマをもとに400字詰原稿用紙2枚(800字)に記載

2. 申込書受付

郵送もしくは持参(随時)

窓口持参の場合は土・日・祝を除く午前9時から午後5時

(注) ①提出書類は合否にかかわらずお返しできません。

申込書に記載された情報は、この採用試験の円滑な遂行のためのみに用い、
それ以外の目的には一切使用しません。

②郵送の場合、必ず簡易書留郵便等で送付してください。その際、封筒の表に
「試験申込書類在中」と朱書き、404円分の切手を貼った返信用の定形封
筒〔23.5cm×12cm〕(郵便番号、あて先を明記。受験票の送付に使用しま
す。)を必ず同封して郵送してください。

3. 申込受付場所（送付先）

〒561-0803 豊中市城山町 2-9-3

社会福祉法人豊中市社会福祉協議会

中豊島介護サービスセンター 在宅福祉課 採用担当

試験日時および試験会場、試験内容

試験日時：申込受付後、改めて試験日時をお伝えします

試験会場：豊中市すこやかプラザ

試験内容：1. 作文評定

2. 面接試験

合否発表

試験の結果は、合否にかかわらず郵便にて通知します。電話等の対応は行いません。

採用日

合格者と相談のうえ決定します。

待遇

豊中市社会福祉協議会の嘱託職員（有期*）として採用し、給与及び諸手当等については、本会の非常勤職員等就業規則の規定による額が支給されます。

*令和8年（2026年）3月31日まで（更新の可能性あります）

その他

豊中市すこやかプラザ（豊中市岡上の町 2-1-15）

アクセス：【電車】阪急宝塚線「豊中」駅から高架沿いに南へ約 500 メートル

【バス】阪急バス「岡上の町 2 丁目」停留所すぐ

「克明小学校前」停留所から北東へ約 300 メートル

「豊中」停留所から南へ約 500 メートル

【雇用条件】

(訪問介護員)

勤務地	豊中市社会福祉協議会 ヘルパーステーション 住所：豊中市城山町 2-9-3
就労時間	1 週間（土・日含む）当たり 30 時間（週 4 日勤務） 午前 8 時 00 分から午後 8 時 15 分までの間で 7 時間 30 分勤務 （休憩時間 45 分）
休日	当法人指定の公休日（週 3 日） 国民の祝日に関する法律に規定する休日 年末年始（12 月 29 日から翌年 1 月 3 日）
休暇制度	有給：年次有給休暇・服喪休暇・看護休暇・短期介護休暇・夏季休暇 療養休暇・通院休暇・結婚休暇・妊娠障害休暇・出産休暇 出産補助休暇・通勤休暇・育児時間・臨時休暇 無給：介護休暇・生理休暇・ドナー休暇 (いずれも取得要件あり)
給与等	・支払形態 月給制（毎月 17 日支給） ・給与 137,781 円 *昇給あり ・職務手当 （介護福祉士） 35,000 円 （初任者研修） 20,000 円 ・通勤手当 自宅から勤務場所まで 2 km 以上の場合、 二輪・四輪：3,400 円（月額） 交通機関：通勤運賃 17 回分もしくは 1 か月の 定期代の安い方（上限 55,000 円/月） ・期末手当 令和 4 年度実績 年 2.6 月分
その他	・特定退職金共済制度加入（年齢要件有） ・健康診断（ストレスチェック含む）実施

(訪問看護師)

勤務地	豊中市社会福祉協議会 訪問看護ステーション 住所：豊中市城山町 2-9-3
就労時間	週 30 時間（月曜日～金曜日のうち週 4 日又は週 5 日勤務） 週 4 日勤務：午前 9 時 00 分～午後 5 時 15 分までの 7 時間 30 分 週 5 日勤務：午前 9 時 30 分～午後 4 時 15 分までの 6 時間 （いずれも休憩時間 45 分）
休日	週 4 日勤務：土曜日、日曜日、本会指定の公休日（週 1 日） 週 5 日勤務：土曜日、日曜日 国民の祝日に関する法律に規定する休日 年末年始（12 月 29 日から翌年 1 月 3 日）
休暇制度	有給：年次有給休暇・服喪休暇・看護休暇・短期介護休暇・夏季休暇 療養休暇・通院休暇・結婚休暇・妊娠障害休暇・出産休暇 出産補助休暇・通勤休暇・育児時間・臨時休暇 無給：介護休暇・生理休暇・ドナー休暇 （いずれも取得要件あり）
給与等	・支払形態 月給制（毎月 17 日支給） ・給与 137,781 円 *昇給あり ・職務手当 50,000 円 ・通勤手当 自宅から勤務場所まで 2 km 以上の場合、 二輪/四輪：3,400 円～4,200 円（月額） 交通機関：通勤運賃 17 回分又は 21 回分 （上限：定期券価格、55,000 円/月） ・期末手当 令和 4 年度実績 年 2.6 月分
その他	・特定退職金共済制度加入（年齢要件有） ・健康診断（ストレスチェック含む）実施

豊中市社会福祉協議会嘱託職員採用試験受験票

受験番号

(本人自書)

年 月 日現在

写 真 ※履歴書と同一の写真を 貼付してください。	ふりがな	
	氏 名	
	生年月日	年 月 日 (満 歳)
	受験する職種 *いずれかに○	嘱託職員 (訪問介護員・訪問看護師)

※受付

【受験注意事項】

- (1) 当日は必ず指定の時刻までに集合してください。原則遅刻者は受験できません。
- (2) 試験会場へは、公共交通機関をご利用ください。
- (3) 受験の際は、本票が無いと受験できませんので、忘れずにお持ちください。
- (4) 試験会場では、試験係員の指示に従って行動してください。
- (5) 試験中は、携帯電話等通信機器の使用を禁止します。