

赤い羽根寄付つき商品

カタログ



社会福祉法人 豊中市社会福祉協議会

応援します



はじめに・・・

赤い羽根共同募金の「寄付つき商品」を企画した理由として、
新型コロナウイルス感染症の流行が背景にあります。

障害のある方々が、社会参加や就労という目的をもち、日中活動の中でモノづくりや作業をすることを「授産活動」といいます。それは障害者施設（作業所）等で行われており「授産活動」によってつくられた「授産製品」を販売し工賃（給与）を得ています。

しかしながら、この新型コロナウイルス感染症の影響で
数々のイベントが中止になっており、
授産製品の販路も絶たれている状況です。

今年の4～7月の工賃はいずれの月も統計上
前年を下回っています。

事業所の約半数が「今後の見通しが立たない」

「少しでも、販路を確保できれば…」

と頭を悩ませている状況の中、
豊中市社会福祉協議会が販路となり、
障害者施設を応援しようと
福祉の店「なかま」とタッグを組んで
企画をしました!

ぜひとも地域のみなさまにご協力
いただきたいと思います。
ご協力をよろしくお願いいたします!



赤い羽根共同募金キャラクター
愛ちゃん・希望くん

昭和30年5月27日第三種郵便物認可

福 祉 新 聞

就労系事業6割が減収

障害者の工賃に影響



約19年間で初めてのオンライン会議となった社会福祉協議会障害者部会

生産活動収入の状況(前年度同月比)

就労継続支援B型事業所		就労継続支援A型事業所		就労移行支援事業所	
2020年4月	30.1%	10.4%	44.5%	15.0%	
5月	23.1%	8.8%	46.2%	21.9%	
6月	30.7%	12.2%	44.4%	12.7%	
7月	27.8%	12.8%	47.7%	11.7%	

増収(105%以上) 変わらない(95~105%未満)
減収(5%以上50%未満) 減収(50%以上)

出典:第100回社会福祉協議会障害者部会資料2

厚生労働省は8月28日、障害者福祉サービス就労継続支援A型、B型事業所について、今年7月の生産活動収入が前年同月と比べて減った事業所が全体の6割に上るとを同日の社会福祉協議会障害者部会(会長「駒村康平」)8年度から導入され

・生産活動収入が減少した。新型コロナウイルスの影響で、食品や日用品を作った販売やサービスの提供が難しくなっている。その収入も減っている。障害者部会が調査したところ、A型、B型事業所の平均収入は前年同月より10%程度減った。

B型事業所では、平均工賃が低いと事業所の受け取る基本報酬も低くなる仕組みが2018年度から導入され

新型コロナウイルスによる生産活動収入の減少がB型事業所の報酬減につながる可能性もあり、委員からは報酬減定の仕組みを改めよう求める意見が上がった。

調査は8月7~24日に厚労省が実施し、A型事業所760カ所、B型事業所3814カ所が回答した。

それによると、7月の生産活動収入が前年より減ったとする事業所の約6割が「全事業所の約56%、B型が59.4%」と回答した。

この報告を受けて、委員の阿部繁寛・全国社会就労センター協議会会長は「B型事業所の報酬減定の仕組みを18年度改定前に戻すべきだ」と主張。全国市長会の永松信・大分県庁長官は「B型には仕事がなく、障害者の生活リズムが崩れる」とし、人手を求める農林業と連携する仕組みが必要

だとして。
10月から新事業13市町村が予定
同日の部会ではこのほか、重度訪問介護などを活用する障害者の勤務中や通勤時の介助に今年10月からの新事業を行う予定の市町村がさいたま市など13市町村を報告した。

企業を対象とした助成金を活用しても不足する部分を障害者総合支援法の市町村事業(任意事業)で賄う。現在、障害福祉サービ

スの利用者が働く場合、勤務中や通勤時の介助は「個人の経済活動に公的な制度は使えない」という理由からサービスの対象外。労働行政と福祉行政それぞれから助成金を捻出することが検討されていた。

同部会は同日が通常100回目。新型コロナウイルスの感染拡大を防ぐため、初会合からの約19年間で初のオンライン会議となり、部内の会場には29人の委員のうち0人が出席した。(福田敏浩)

応援します



赤い羽根共同募金「寄付つき商品」商品カタログ

<雑貨>

施設名	商品番号	商品名	価格	商品説明	ページ
あさひ会作業所	1-1	マチカネくんセット	1,000	ガーゼハンカチ2枚、レザーキーホルダー1つのセット	6
	1-2	羊毛フェルトリース	1,000	羊毛フェルトの冬用リース(手のひら少し大)	
きらら作業所	2-1	しめなわ	1,000	藁を編んだ直径18cmのしめ飾り	
工房モコ	3-1	サンタの置き物	500	クリスマスをイメージした木で作った置き物	7
	3-2	お正月用壁かけ	500	来年の干支を使った、お正月イメージの木の壁かけ	
工房「羅針盤」	4-1	布マット	1,000	約30cm×30cmの細く切った布で織り上げた布マット	7
	4-2	きんちゃく袋	1,000	裏地付きの巾着袋(上下で柄違い)	
	4-3	スターキャンドル	500	星形のキャンドルが4つ、ガラスの入れ物1つのセット	
セブン&チェリー	5-1	カラーたわし	500	チュールで作った食器用のたわし(小固形洗剤付き)	
サン・スマイル	6-1	エコバッグ	1,000	豊中太陽会オリジナルエコバッグ	8
	6-2	サン・スマイル オリジナル布マスク	500	裏の生地はさらし使用(色3色有)	
	6-3	ひば・だ〜ま	500	排水口、くつ、冷蔵庫、臭いが気になる場所へ	
セントポプリ	7-1	巾着のストラップ	500	お気に入りのカバンにつけてください	
第2工房「羅針盤」	8-1	紙すきSET	1,000	ポチ袋、便箋(3枚)、ひと言メモ(30枚)、封筒(1枚)等詰合せ	9
	8-2	布マスクS、キーホルダーセット	1,000	布マスクSサイズ、タッセルキーホルダー	
	8-3	布マスクM、キーホルダーセット	1,000	布マスクMサイズ、タッセルキーホルダー	
	8-4	布マスクL、キーホルダーセット	1,000	布マスクLサイズ、タッセルキーホルダー	
	8-5	木エクリップ&マグネット	500	かわいいイラストのクリップとマグネットのセット	
多機能型事業所 みらい	9-1	ねこのコースター&はし豆(2個)	1,000	布で作ったコースターと京都の和紙で作った箸置き	10
	9-2	一筆せん&マグネット(手織り布)	500	利用者さんが漉いた紙と織った布で作った味のある商品	
NAGOMI	10-1	ポーチ(大)	1,000	20cm×12cm×6cmのポーチ(赤糸、青糸、緑糸)	10
	10-2	ぺたんこペンケース	500	20cm×6cmマチなし コンパクトなペンケース	
ハニー・ビー ジョブ	11-1	オリジナルジョブちゃんセット	500	おしゃれマグネット&クリップセットとモコモコシュシュの詰合せ	11
	11-2	竹炭2個セット	500	地元千里の竹を使用した消毒用竹炭	
バムスぴあ	12-1	しおり&ふわっぴーセット	1,000	しおり3枚と羊毛フェルトの動物ストラップのセット	
豊中びーの・びーの	13-1	プチボックスと羊毛ストラップセット	1,000	クラフトかごと羊毛フェルトストラップのセット	12
	13-2	クラフトかごと華マグネットセット	500	かわいい花かごとお花のマグネットのセット	

<食品>

施設名		商品名	価格	商品説明	ページ
糸をかし	14-1	おこんにやくさんセット	1,000	さしみこんにやく(青のり、ゆず、一味、酢みそ×2)	14
	14-2	おこんにやくさんセット	500	さしみこんにやく(青のり、ゆず、酢みそ×1)	
えーぜっと	15-1	えーぜっとクッキー	500	国産小麦と良質な材料の手作り無添加クッキー	
工房「羅針盤」	16-1	クッキーせんべい詰合せ	1,000	クッキー生地を薄焼きにした素朴で優しい甘さのお菓子	15
ゆうかりの家	17-1	ミックスあめ	500	バター、抹茶、コーヒー味のミックス限定商品	

網掛けは1,000円商品、網掛けなしは500円商品

- ・注文は、注文書にてお申込みください。(本カタログ最終ページもしくはチラシ裏面)
- ・注文商品の受け取りは、豊中市社会福祉協議会窓口(豊中市すこやかプラザ2階)で現金にてお支払いください。
- ・商品の常設は、福祉の店「なかま」(豊中駅北口すぐ)か豊中市社会福祉協議会にございますので、お声掛けください。
- ・本企画商品の購入による寄付控除はできません。予めご了承ください。

雜貨

あさひ会作業所



マチカネくんセット 1,000円 (1-1)

豊中市のマスコットキャラクター「マチカネくん」のグッズ詰め合わせです。ガーゼハンカチ2枚、レーザーキーホルダー1つがセットになっています。



羊毛フェルトリース 1,000円 (1-2)

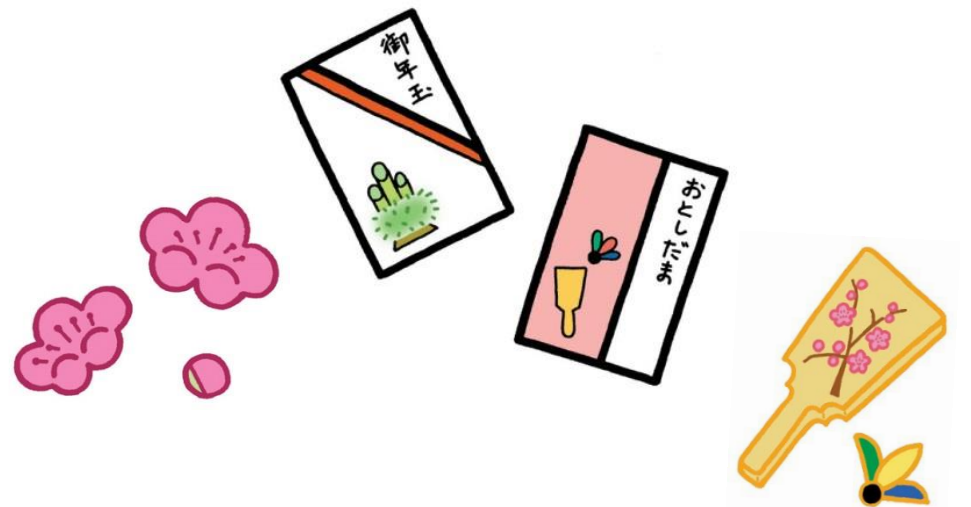
羊毛フェルトで作製した冬用リースです。お部屋や玄関に飾っていただきやすいように手のひらより少し大きいサイズにしています。

きらら作業所



しめなわ 1,000円 (2-1)

藁を編むところから始めた直径18cmの一から手づくりのしめ飾りです。



工房モコ



サンタの置き物 500 円 (3-1)

クリスマスをイメージした木で作った置き物です。



お正月用壁かけ 500 円 (3-2)

来年の干支を使ったお正月をイメージした木で作った壁かけです。

工房「羅針盤」



布マット 1,000 円 (4-1)

細く切った布で織り上げた約 30cm×30cm の布マットです。
(色柄おまかせ、大きさも一定ではありません)



きんちゃく袋 1,000 円 (4-2)

裏地付きのきんちゃく袋です。(上下で色違い)



スターキャンドル (ラベンダーの香り) 500 円 (4-3)

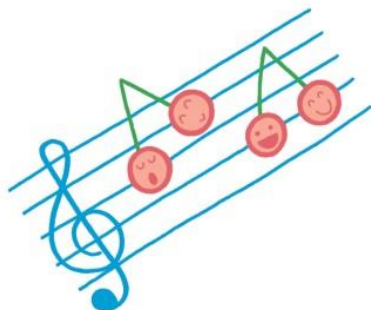
星型のキャンドルが4つガラスの入れ物1つのセットです。

セブン&チェリー



カラーたわし 500円 (5-1)

チュールで作った食器用のたわしです。
今回、お試用に小さい固形洗剤も付けていますのでぜひ
お使いください。



サン・スマイル



エコバッグ 1,000円 (6-1)

豊中太陽会オリジナルエコバッグ。
イラスト文字は利用者さんが描いています。



サンスマイル オリジナル布マスク 500円 (6-2)

裏の生地はさらしを使用しています。
柄：和柄 サイズ：普通・ちょっと大きめ2種類
色：紺・あずき・ピンク



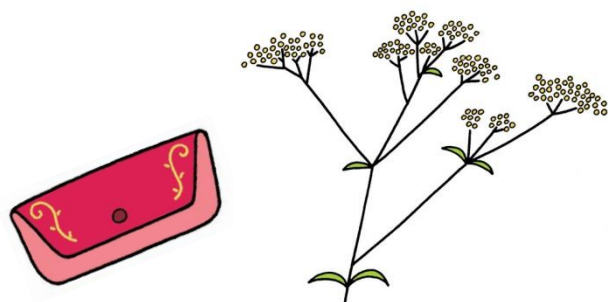
ひば・だ〜ま 500円 (6-3)

青森ひばの樹木から抽出したひば油。
除菌消臭作用があるそうです。
排水溝、くつ、冷蔵庫等匂いが気になるところに。
とてもいい香りがしますよ!

セントポプリ



巾着のストラップ 500円 (7-1)
お気に入りのカバンに付けてあげてください♡



第2工房「羅針盤」



紙すき set 1,000円 (8-1)
ポチ袋 3枚、一言メモ 30枚入り、祝い袋 1枚、巻くだけラッピング、封筒 1枚、便箋 3枚、シール 3枚



布マスクキーホルダー set 1,000円
布マスク (1) とタッセルキーホルダー (1) のセットです。
S サイズ set (8-2)、M サイズ set (8-3)、L サイズ set (8-4)



木クリップ&マグネット 500円 (8-5)
かわいいイラストのクリップとマグネットのセットです。



多機能型事業所「みらい」



ねこのコースター&はし豆 (2個) 1,000円 (9-1)

利用者さんが織った布で作ったコースターと京都の和紙で作った箸置きです。



一筆せん&マグネット (手織り布) 500円 (9-2)

施設の利用者さんがすいた紙を織った布で作った味のある商品です。

NAGOMI



ポーチ (大) 1,000円 (10-1)

20cm×12cm×6cm 赤糸・青糸・緑糸
NAGOMIの人気商品の定番ポーチ。
シンプルな形なので通帳入れ、化粧品入れ。
あなたなら何を入れますか？



ぺたんこペンケース 500円 (10-2)

20cm×6cm マチなし
コンパクトなのでバッグに入れておくのにちょうどいい。
性別を問わず使えるシンプルなデザインのペンケースです。

ハニー・ビー ジョブ



オリジナルジョブちゃんセット 500 円 (11-1)
ジョブのメンバーで一つ一つ型から作っているオシヤレマグネット&クリップともこもこの毛糸でできたかわいいシュシュのセットです。



竹炭 2 個セット 500 円 (11-2)
地元千里の竹を使用した消臭用竹炭です。
玄関、靴箱、靴の中、トイレ、クローゼットには最適で、インテリアとしてもお使いいただけます。

バムスぴあ



しおり&ふわっぴーセット 1,000 円 (12-1)
しおり 3 枚と羊毛フェルトで作られた動物のストラップ 1 個のセットです。



豊中びーの・びーの



フチボックスと羊毛ストラップセット 1,000円 (13-1)

クラフトかごはデスクや食卓でおしゃれに使えます。
ストラップは羊毛フェルトでぷにぷに肉球を創作した新商品です。



クラフトかごと華マグネットセット 500円 (13-2)

かわいい小かごにお花を添えたプチギフトセットです。お花の裏にマグネットがついています。

食

品

糸をかし



おこんにゃくさんセット 1,000 円 (14-1)

さしみこんにゃく青のり (国内産) 1・ゆず (箕面産) 1・一味 (国内産) 1・酢みそ 2



おこんにゃくさんセット 500 円 (14-2)

さしみこんにゃく青のり (国内産) 1・ゆず (箕面産) 1・酢みそ 1

えーぜっと



えーぜっとクッキー 500 円 (15-1)

ポストハーベットの心配がない国産小麦をはじめ、良質の材料を使って、ひとつひとつ丁寧に手づくりしている無添加のクッキーです。

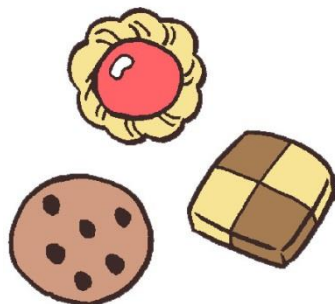
←↑く糸をかし さしみこんにゃく>
食卓の主役になれる (そのままカットするだけ)
ナイスアシストもみせる (惣菜の一品の素材)
愛情たっぷり服部で作っていますよ!

工房「羅針盤」



クッキーせんべい詰め合わせ 1,000円 (16-1)

クッキー生地を鉄板でうす焼きにした、素朴で優しい甘さが人気のお菓子です。



ゆうかりの家



ミックスあめ 500円 (17-1)

ゆうかりの家で好評の3種類。
バター・抹茶・コーヒーをミックスした限定商品です。

出品施設一覧

施設名	所在地	電話番号	FAX
あさひ会作業所	岡上の町2-2-31	6845-5560	6845-5560
糸をかし	服部寿町3-18-12	6868-2153	6398-7006
えーぜっと	大黒町3-8-14	6334-3170	6334-3170
きらら作業所	新千里北町2-19-1	6836-5800	6835-7161
工房モコ	蛍池東町4-5-4 木田ハイツ	6848-0007	6843-9005
工房「羅針盤」	春日町3-1-41	6152-4770	6152-4771
セブン&チェリー	山ノ上町9-24	6,843-4355	6841-7523
サン・スマイル	勝部2-18-1	6841-4141	6841-4143
セントポップリ	穂積1-9-6	6862-1001	6862-0077
第2工房「羅針盤」	原田元町2-25-21	4865-5525	4865-5526
多機能型事業所 みらい	勝部2-19-3	6858-6697	6858-6698
豊中びーの・びーの	岡上の町2-1-15	6848-1279	6841-2388
NAGOMI	新千里南町2-13-1 南丘小学校北館1階	6833-0028	6833-0051
ハニー・ビー ジョブ	本町6-8-1金岡ビル1F	6398-9500	6398-9535
バムスぴあ	北桜塚3-8-26リブレ北桜塚B-102	6850-0447	6850-1055
ゆうかりの家	栗ヶ丘町2-6	6852-1859	
福祉の店「なかま」	本町1-10 阪急豊中駅北改札口前	6152-1011	6152-1011

FAX : 06-6841-2388

✉ : soumu@toyonaka-shakyo.or.jp

(豊中市社会福祉協議会)

一 赤い羽根共同募金「寄付つき商品」注文書 一

商品名	商品番号	金額	数量	合計金額
		円		円
		円		円
		円		円
		円		円
		円		円
備考				

※商品はカタログをご覧ください。

注文者氏名	
電話番号	
所属団体 (あれば)	

※商品が届き次第、事務局からご連絡いたします。お電話番号はお間違いのないようにご記載ください。

<事務局手続き欄>

注文番号	注文受付日	発注日	注文商品受取日	商品引取日