



豊中市社協
リスタート事業

参加無料
事前申込み要

不登校や子育てに悩んでいる
保護者の方・教職員の方向け

講演会

「信じて見守る」

～子どもが安心して過ごせる大人の関わり～

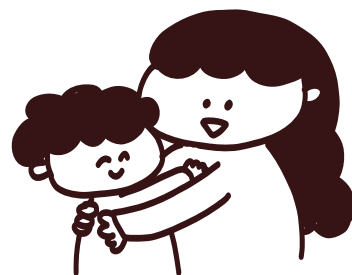
講師 田中 茂樹さん

プロフィール

1965年生まれ。徳島市で育つ。医師・臨床心理士・文学博士(心理学)。

京都大学医学部卒業。2010年まで仁愛大学人間学部心理学科教授、同大学附属心理臨床センター主任。現在は奈良市内の佐保川診療所において、地域医療、カウンセリングに従事。不登校や引きこもりなど子どもの問題について親面接を続けている。共働きで4児を育てた。

著書に『子どもが幸せになることば』『子どもを信じること』『去られるためにそこにいる』などがある。



2026.2.13(金)

15:00-17:00

会場

地域共生センター西館3階大会議室
豊中市中桜塚2丁目28番8号

定員 70名

申込み・お問い合わせ

豊中市社会福祉協議会
生活支援課

QRコードからもお申込みいただけます→



〒561-0881

豊中市中桜塚2-29-31 地域共生センター東館2階

TEL 06-6848-1313

MAIL sanka@toyonaka-shakyo.or.jp