

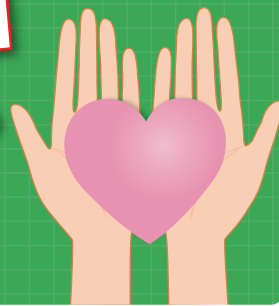
2019年2月

保存版

# 生活支援コーディネーターニュース

～ささえあいの地域づくりを目指して～

発行 社会福祉法人 豊中市社会福祉協議会 地域福祉課  
〒560-0023 豊中市岡上の町2-1-15 豊中市すこやかプラザ内  
☎06(6848)1279



平成29年4月から介護予防・日常生活支援事業がスタートし、新たに地域でのささえあいづくりに力を入れていく「生活支援コーディネーター」が配置されました。豊中市では、生活支援体制整備事業の一環で高齢施策課より、社会福祉協議会がこの事業を受託し、日常生活圏域ごとに7名の生活支援コーディネーターを配置しています。これまでに高齢者に関する地域の課題解決に向け、買い物困難地域の支援や移動支援といった取り組みを進めました。また、高齢者のみなさんがいきいきと地域で暮らせるように、「すべての人に居場所と役割を」をテーマに多様な社会参加の場を創出しています。このニュースでは、市社協が実施しているさまざまな取り組みをまとめてご紹介します。

## ボランティア活動してみたい方は… とよなか地域ささえ愛ポイント事業に参加しませんか

65歳以上の方が福祉施設や地域でのボランティア活動を行うことで、活動時間に応じてポイントが貯まり、活動支援金として交換できます。

約900名の登録者が市内で活動中です。

《参加者の声》

◎活動に参加することで、社会とのつながりを持つことができ、やりがいを感じています。まずは説明会にお越しください!

日時：毎月第1月曜日・第4火曜日 10時～12時

場所：豊中市すこやかプラザ2階 会議室

【申込み・問合せ】ボランティアセンター ☎06(6848)1000



## 特技を活かして活動したい方は… 介護予防お助けバンクにご登録ください

地域の高齢者対象の介護予防講座で、体操、ヨガ、アロマセラピーなどみなさんの特技を活かしてみませんか?

地域福祉活動支援センターでの介護予防講座で講師として活躍中です。

《参加者の声》

◎これまで小物作りをいろいろなところで教えていました。

私の技術を役立てることができて、大変うれしいです。

【問合せ】地域支援係 ☎06(6848)1279



## 男性で農業に興味のある方は… 豊中めぐりプロジェクトに参加しませんか

アクティブシニアの養成を目的に、農業を通じた介護予防の活動として、豊中めぐり岡町・原田・千里の3か所の畑の運営をしています。

また、年2回、「豊中めぐり塾」と題して、野菜作りと地域福祉について学ぶ講座を開催しています。現在100名のメンバーが活躍中です。

《参加者の声》

◎定年後、野菜づくりに興味があって講座に参加しましたが、地域福祉について学ぶとは思ってもみませんでした。今ではたくさんの仲間を作ることができました。

【問合せ】地域支援係 ☎06(6848)1279



## 時間はあるので、何かの役に立ちたいという方は… 安心サポーターになりませんか

所定の1日研修を受講すれば、安心サポーターとして市社協のくらしささえあい事業や校区の福祉便利屋事業の担い手として活動にご参加いただけます。

15分200円で大型ごみ出しや家具の移動など、高齢者のちょっとした困りごとをサポートする活動があります。

《参加者の声》

◎こんなちょっとしたことで喜んでもらえてうれしい。また協力したいと思います。

【問合せ】 地域支援係 ☎ 06(6848)1279



## 手芸やモノづくりが得意な方は… とよなか道端の駅に出品しませんか

高齢者の方々の手作り品を市社協が運営する「びーの×マルシェ」で販売しています。

根付や小物入れ、色紙など丹精込めてつくった商品が集まっています。

★びーの×マルシェ 豊中市宝山町6-5

営業日時：月曜日～金曜日 10:00～15:00

【問合せ】 地域支援係 ☎ 06(6848)1279



## ちょっと仕事ができたらなあ…という方は… 内職広場に参加しませんか

市内2カ所で内職広場を実施しています。  
おしゃべりしながら簡単な作業をしています。  
(謝礼は1時間100円)

★びーの×マルシェ 豊中市宝山町6-5

火曜日・木曜日 13:00～15:00

★高川地域福祉活動支援センター

豊南町東1-1-2 高川予防センター3階

月曜日 13:00～15:00 / 木曜日 10:00～12:00

【問合せ】 地域支援係 ☎ 06(6848)1279



## 認知症の方や介護中の家族が参加できる場所は… おれんじカフェに参加しませんか

各地域福祉活動支援センターで「おれんじカフェ」を開催しています。  
認知症の方やご家族、各専門機関が参加して、交流をしています。

詳しい日程についてはお問い合わせください。

【問合せ】 地域支援係 ☎ 06(6848)1279



ボランティア活動に参加してみたい! 特技を活かして活動してみたい!  
とにかくなにかやってみたい! という方はぜひご連絡ください!